

Квалификация, которой доверяют профессионалы автобизнеса во всем мире

Клеи-герметики MQS® производятся для Adolf Bucher Company французской компанией, вот уже более 50 лет занимающей ведущие позиции в производстве систем клеевого крепления стекла на мировом рынке. Компания постоянно выпускает «ноу-хау», которые стабильно получают подтверждение своих преимуществ в авиапромышленности (фирма «Airbus»), в производстве изолирующих стекол, а также в автомобилестроении. В собственных научно-исследовательских лабораториях целенаправленно идет разработка технических решений для актуальных на рынке задач. Мы понимаем, что является важным при склеивании, поэтому предлагаем самый качественный и продуманный продукт — систему для склеивания а/м стекло MQS®.

Expertise, trusted by auto professionals worldwide

MQS sealants manufactured for Adolf Bucher Company in France by company, which more than 50 years, has been a world leader in glass bonding. The company continuously demonstrate our know-how at the highest level in the aviation industry (Airbus), the insulating glass sector and in the automotive industry. In our own research laboratories we develop specific solutions for current and future requirements. In short, we understand your bonding requirements.

Fachwissen, Dem Autoprofis Weltweit Vertrauen

MQS Dichtstoffe für Adolf Bucher GmbH in Frankreich, hergestellt von der Firma, die mehr als 50 Jahren ist ein weltweit führendes Unternehmen in Glaskleben. Unser Know-how stellen wir in der Luftfahrt (Airbus), bei Isolierverglasungen sowie im Bereich Automotive kontinuierlich auf höchstem Niveau unter Beweis. In unseren eigenen Forschungslabors entwickeln wir zielgenaue Lösungen für aktuelle Aufgabenstellungen. Kurz gesagt: Wir wissen, worauf es beim Kleben ankommt.



Официальный дилер в РФ
Adolf Bucher Company

Москва, ул. Алабяна, 10/5
Тел.: +7 (495) 221 22 84, +7 (495) 221-21-92
Факс: +7 (495) 221-22-84, доб. 9999, E-mail: info@adolfbucher.com

adolfbucher.com

**Клей-герметик MQS 518**

Klebedichtstoff MQS 518
MQS 518 Adhesive Sealant

Герметик позволяет пользоваться автомобилем уже через 1 час после вклейки (для автомобилей с 2 подушками безопасности).



MQS 518

Клей MQS 518 — быстрое, эффективное и качественное решение для вклеивания автомобильных стекол. Он позволяет осуществить профессиональную вклейку ветрового стекла с сохранением заводских условий по жесткости кузова после возможного ДТП.

Клея с более высокими техническими характеристиками требуют разогрева или имеют двухкомпонентный состав, что влечет за собой дополнительные расходы и сказывается на конечной цене для потребителя. Благодаря своему составу MQS 518 гарантирует отличное качество вклеивания, а также позволяет сэкономить Ваше время: достаточно подождать несколько часов (см. таблицу в ТП) и можно отдавать автомобиль владельцу.

Клей MQS 518 соответствует требованиям OEM и уже используется многими производствами, в т.ч. автомобильными заводами и сборочными предприятиями.

УПАКОВКА:

Картриджи 310 мл
Тубы 400 мл и 600 мл
Бочки 18 л

СРОК ГОДНОСТИ:

Картриджи и тубы: 18 месяцев
Бочки: 6 месяцев
При соблюдении условий хранения: в нераскрытой оригинальной упаковке при температуре от 5°C до 30°C.

- Лучшие технические характеристики среди аналогов на рынке
- Сертифицирован OEM (Original Equipment Manufacturer — производители оригинальных запасных частей для а/м)
- Одобрен для послепродажного обслуживания BMW, Mercedes, FIAT, Renault и др.
- Прошел международные CRASH-тесты
- Использована технология Primeless (без праймера, с использованием активатора)

Относит. влажность, %	Температура °C				
	5-10	11-15	16-20	21-25	26-35
> 81	3	2	1	1	0,5
61-80	4	2	1,5	1	0,5
41-60	5	3	2	1	1
21-40	7	5	3	2	2
0-20	10	7	5	4	4

Относит. влажность, %	Температура °C				
	5-10	11-15	16-20	21-25	26-35
> 81	2	1	0,5	0,5	0,25
61-80	2,5	1,5	1	0,5	0,25
41-60	3	1,5	1	0,5	0,5
21-40	4	2,5	1,5	1	1
0-20	5	4	2,5	2	2

ТЕХНИЧЕСКИЕ ХАРАКТЕРИСТИКИ:

Основа: полиуретановый полимер

Цвет: чёрный

Консистенция: тиксотропная масса

Плотность: ок. 1,22 г/см

Содержания твёрдых веществ: 98%

Скорость экструзии: ок. 80 г/мин. (при диаметре сопла 5 мм/4 бар)

Скорость отверждения: 4 мм/24 ч

Время плёнообразования: ок. 15 мин.

Открытое время до склеивания: 5 мин.

Предел прочности при растяжении и сдвиге: 5 МПа

Предел прочности при растяжении: 10 МПа Удлинение при разрыве: min 400%

Твёрдость по Шору: 58A (при относительной влажности 50% и температуре 23°C)

Инструкция по применению:

ПОДГОТОВКА НОВОГО СТЕКЛА:

Стекло или нанесённая трафаретным способом полоса керамической краски должны быть сухими, без следов пыли и других загрязнений.

Внимание: Поверхность стекла может быть обработана различными химикатами, поэтому, если очиститель смачивает поверхность не полностью, необходимо обработать приклеиваемую поверхность шлифовальным оборудованием и повторно нанести очиститель. Важно не удалить и не повредить полосу керамической краски, поэтому трение не должно быть слишком сильным и агрессивным. Подобная процедура рекомендуется при использовании с прозрачным активатором или чёрным праймером. После обработки необходимо убедиться, что поверхность полностью высохла, и затем использовать один из следующих продуктов:

- Одношаговый активатор MQS 20.05
- Очиститель MQS 03.31 + праймер MQS 04.52

Для стёкол без полосы керамической краски использование MQS 03.31 + MQS 04.52 является обязательным. **ВНИМАНИЕ:** MQS 03.31 + MQS 04.52 нельзя наносить на старый герметик!

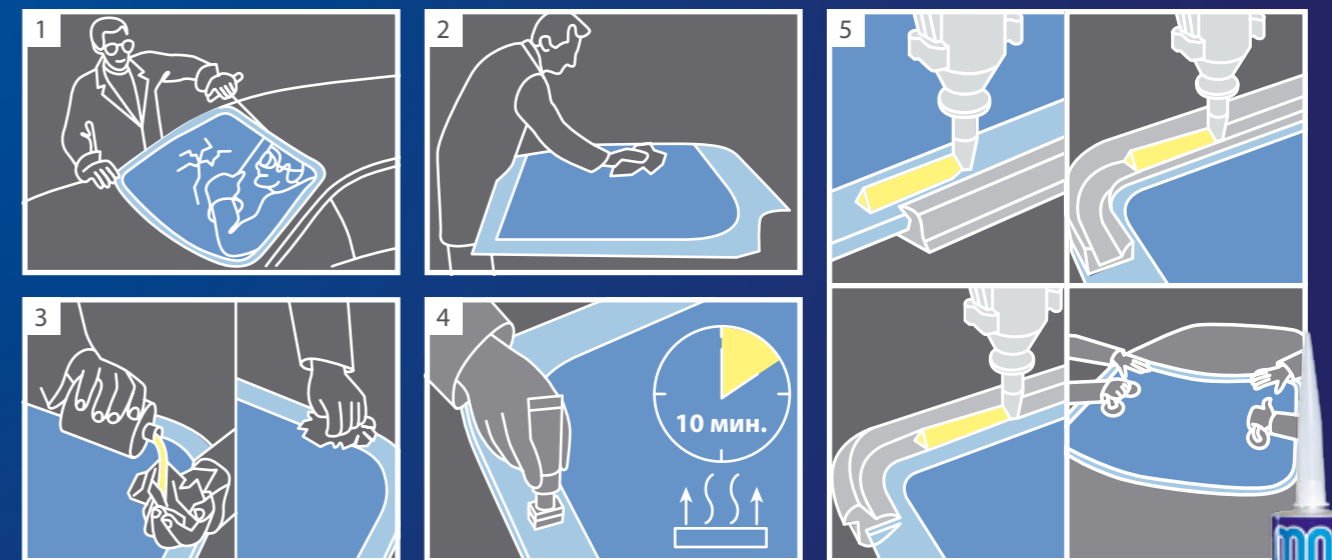
ПОДГОТОВКА КУЗОВА:

MQS 518 можно наносить на срезанный чёрный полиуретан. На поцарапанные или повреждённые участки может потребоваться нанесение праймера, например, MQS 04.52. Необходимо сильно встряхнуть упаковку перед применением и с помощью кисточки нанести MQS 04.52 на обрабатываемые участки. Дать высохнуть в течение 5-60 мин., затем нанести герметик MQS 518.

НАНЕСЕНИЕ ГЕРМЕТИКА:

MQS 518 можно наносить при помощи ручных или автоматических пистолетов. Мы рекомендуем использовать пистолеты из нашего ассортимента (арт. CD/T, PS151, PS301, PS395, CSG210RP, CSG370RP).

СХЕМА ВКЛЕЙКИ СТЕКЛА С ИСПОЛЬЗОВАНИЕМ MQS 518



1. Удаление старого стекла
2. Очистка нового стекла
3. Обезжиривание поверхности стекла при помощи очистителя MQS 03.31
4. Нанесение праймера MQS 04.52 на поверхность стекла (дать высохнуть ок. 10 мин.)
5. Подготовка к вклеиванию стекла (открытое время до склеивания 5 мин.)

